

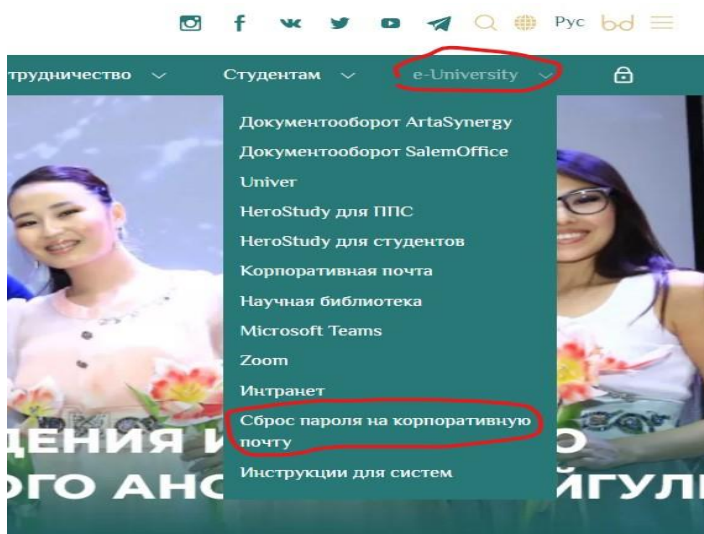
Инструкция по восстановлению пароля для корпоративной учетной записи qyzpu.edu.kz

Уважаемые пользователи!

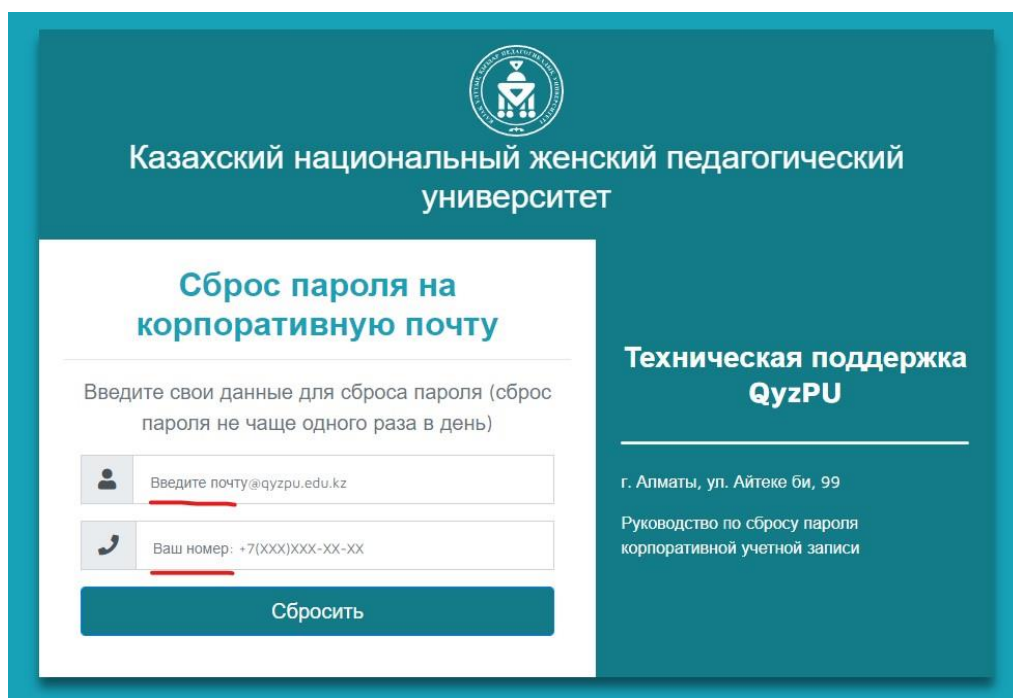
Мы понимаем, что иногда возникают ситуации, когда пароль от вашей корпоративной учетной записи qyzpu.edu.kz может быть утрачен или подвергнут риску. Не волнуйтесь, мы готовы оказать вам помощь в этой ситуации. Следуйте этой инструкции, чтобы восстановить доступ к вашей учетной записи:

Шаг 1: Откройте официальный веб-сайт qyzpu.edu.kz.

Шаг 2: В правом верхнем углу страницы нажмите на кнопку "E-University" и выберите "Сброс пароля на корпоративную почту".



Шаг 3: Заполните следующие поля:

A screenshot of the password reset form for corporate email. The form is titled 'Сброс пароля на корпоративную почту' and is set against a teal background with the university logo. It contains two input fields: one for the email address (placeholder: 'Введите почту@qyzpu.edu.kz') and one for the phone number (placeholder: 'Ваш номер: +7(XXX)XXX-XX-XX'). A 'Сбросить' button is located below the fields. To the right, there is a section for 'Техническая поддержка QyzPU' with the address 'г. Алматы, ул. Айтеке би, 99' and a link to the 'Руководство по сбросу пароля корпоративной учетной записи'.

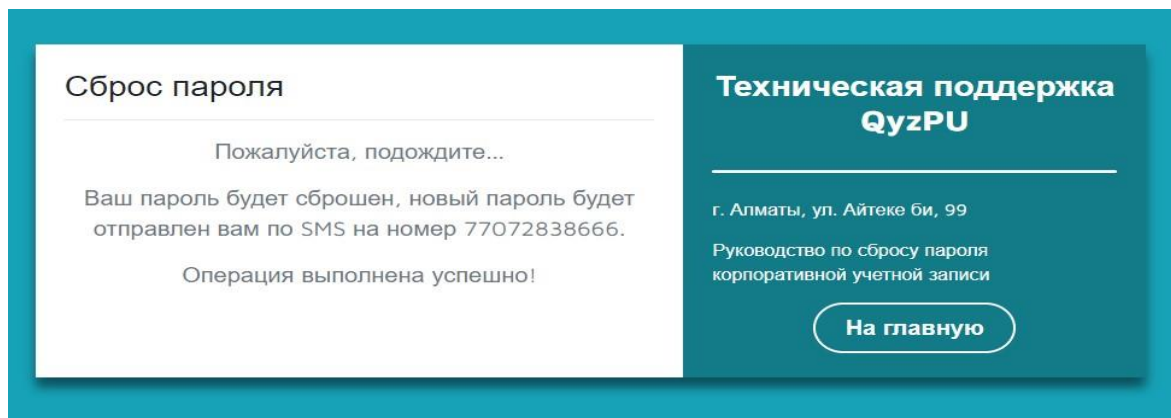
- Корпоративная почта: Введите вашу корпоративную почту в формате example.a@qyzpu.edu.kz.

- Мобильный номер телефона: Введите ваш мобильный номер телефона в формате Код оператора Номер телефона (например, +7(707)777-77-77), который был зарегистрирован в университете или отделе кадров.

Шаг 5: Пожалуйста, удостоверьтесь, что введенная информация корректна перед отправкой.

Шаг 6: На номер телефона, который вы указали, будет отправлено SMS-сообщение от QYZPU с новым паролем. Пароль состоит из 8 символов на латинице, включая точки и специальные знаки.

Шаг 7: Нажмите “Сбросить”



Шаг 7: Используйте полученный пароль для входа в вашу корпоративную учетную запись qyzpu.edu.kz.

Пожалуйста, имейте в виду, что новый пароль будет действителен для доступа к компьютерам в сети университета и корпоративной почте.

Если у вас возникнут дополнительные вопросы или проблемы с доступом, не стесняйтесь обращаться в нашу техническую поддержку.

С наилучшими пожеланиями,

Модовов Нурбол Алимбаевич

Рабочий номер телефона: 237-00-99, вн. 40-99

Руководитель ОСИС